

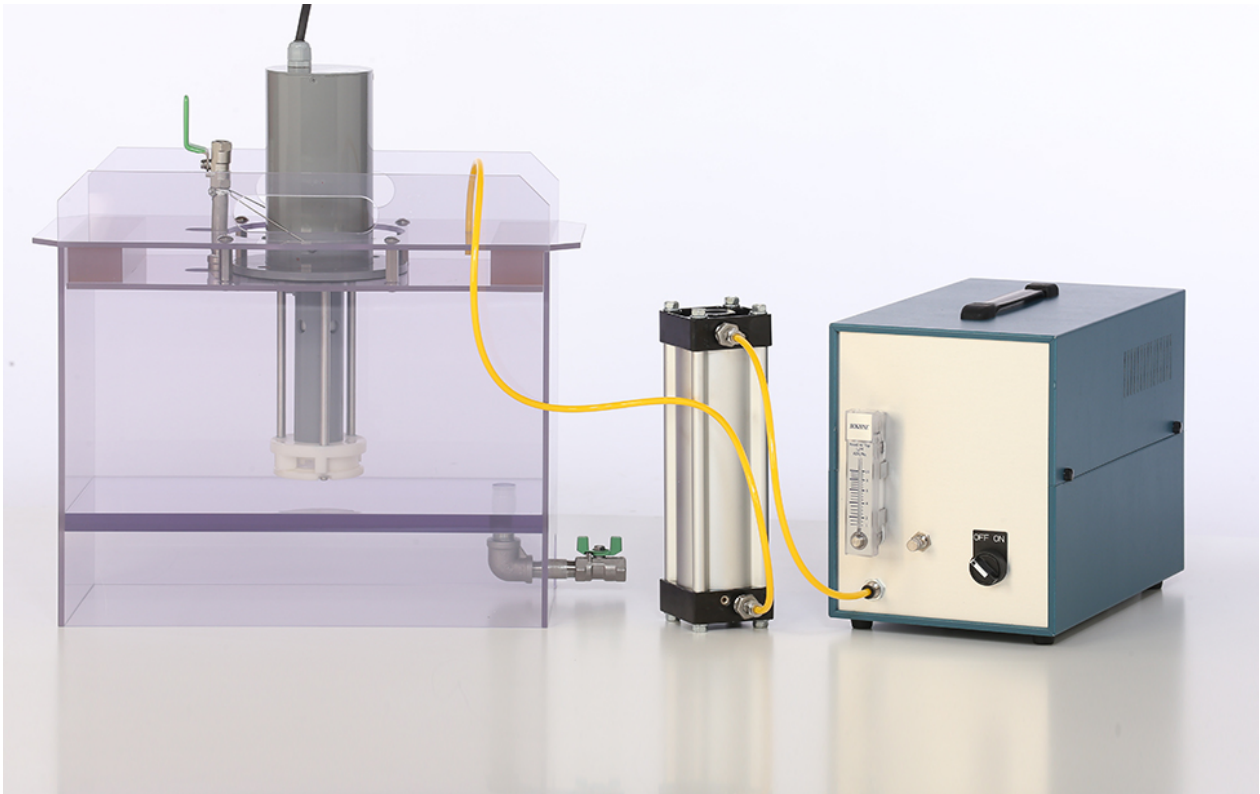
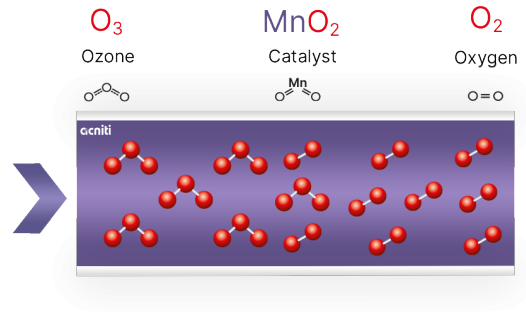
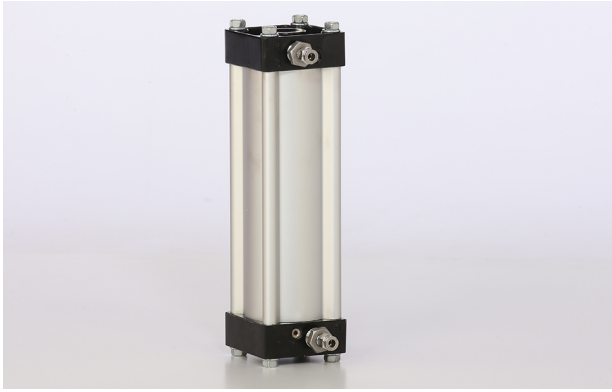


acniti

LLC آکنی تی
۱-۲-۹ نی‌وای‌دانی
م‌ین و اوزاکا
۳-۵۶۲-۰۱۱
ژاپن

تخریب کننده ازن

The acniti ozone decomposer uses a catalytic method to remove excess ozone. The ozone destructor uses a modular optional approach with a Water trap, Heated chamber, Catalyst Sieve ozone destructor and Vacuum pump. The modular approach makes ozone destruction possible many environmental conditions



تخریب کننده ازن

تخریب کننده ازن، ازن را در هوای محیط تجزیه می کند

- Modular ozone decomposer ✓
- Catalytic approach with Manganese Palladium oxide ✓
- Minimal maintenance ozone decomposer ✓
- Many sizes possible, contact for requirements ✓

این دستگاه‌ها برای حذف ازن از هوای محیط طراحی شده‌اند. این دستگاه‌ها می‌توانند در محیط‌های مختلف استفاده شوند. این دستگاه‌ها دارای قابلیت‌های مختلفی هستند. این دستگاه‌ها می‌توانند در محیط‌های مختلف استفاده شوند. این دستگاه‌ها دارای قابلیت‌های مختلفی هستند. این دستگاه‌ها می‌توانند در محیط‌های مختلف استفاده شوند. این دستگاه‌ها دارای قابلیت‌های مختلفی هستند.

ozone destructor ۱۰ Lpm

شرح	متری ک	امپری ال
۱ اسم مدل	Ozone Destructor ۱۰-LPM	Ozone Destructor ۱۰-LPM
۲ شماره مدل	OD-۱۰-LPM-SUS-fittings	OD-۱۰-LPM-SUS-fittings
مایع	متری ک	امپری ال
۳ موج و دیت و اندازه صافی		
گاز	متری ک	امپری ال
۴ کیفیت گاز		
۵ تذکر گاز		
اتصالات	متری ک	امپری ال
۶ ورودی آب		
۷ مجرای خروج آب		
۸ ورودی گاز		

ozone destructor ۲۵lpm

شرح	متری ک	امپری ال
۱ اسم مدل	Ozone Destructor ۲۵LPM	Ozone Destructor ۲۵LPM
۲ شماره مدل	OD-۲۵LPM-SUS-fittings	OD-۲۵LPM-SUS-fittings
مایع	متری ک	امپری ال
۳ موج و دیت و اندازه صافی		
گاز	متری ک	امپری ال
۴ کیفیت گاز		
۵ تذکر گاز		
اتصالات	متری ک	امپری ال
۶ ورودی آب		
۷ مجرای خروج آب		
۸ ورودی گاز		

suction pump O₃ decomposer ۱۰ or ۲۵lpm

شرح	متریک	امپریال
۱ اسم مدل	suction pump O ₃ decomposer ۱۰ or ۲۵LPM	suction pump O ₃ decomposer ۱۰ or ۲۵LPM
۲ شماره مدل	tool_suction_pump_o3_decomposer_۱۰_۲۵lpm	tool_suction_pump_o3_decomposer_۱۰_۲۵lpm
مایع	متریک	امپریال
۳ موج‌ودیت و اندازه صافی		
گاز	متریک	امپریال
۴ کی‌فیت گاز		
۵ تذکر گاز		
اتصالات	متریک	امپریال
۶ ورودی آب		
۷ مجرای خروج آب		
۸ ورودی گاز		